

【物件名】 各種減税対応

亀戸天神川エンハイム

価格(税込) 4,788万円

都営浅草線、京成押上線、半蔵門線、東武スカイツリーライン

「押上」駅徒歩10分

半蔵門線、JR総武線、総武快速線

「錦糸町」駅徒歩13分

専有面積 64.52㎡ バルコニー 5.64㎡ 間取 3LDK

新規リノベーション済マンション

- クロス張替
- フロアリング張替
- 洗面化粧台交換
- システムキッチン交換
- ユニットバス交換
- トイレ交換
- フロアタイル張替
- 建具交換
- 給湯器交換
- ハウスクリーニング等...

物件概要

- 所在地 江東区亀戸3-12-3
- 構造・規模 鉄骨鉄筋コンクリート造10階建4階部分
- 築年月 昭和61年7月 ●土地権利 所有権
- 用途地域 商業地域
- 管理費 12,100円 ●修繕積立金14,500円
- 管理形態 全部委託 ●管理人 日勤管理
- 管理会社 日本ハウズイング㈱
- 総戸数 54戸
- 現況/引渡 空部屋/即可

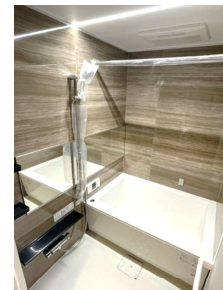
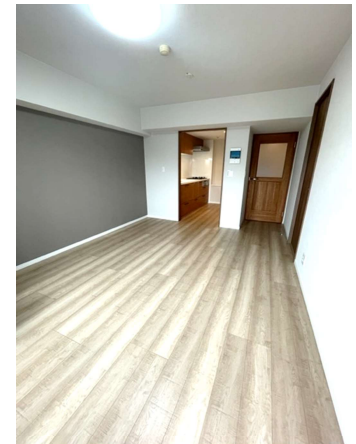
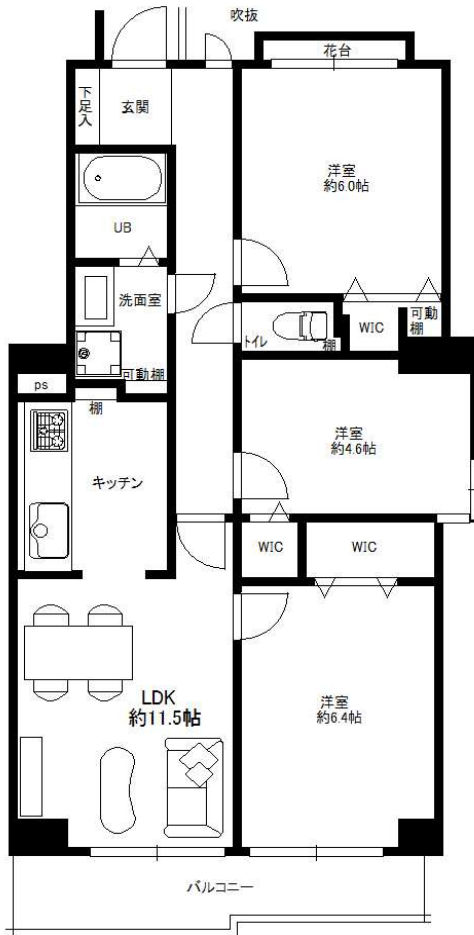
[備考]

- ★長期修繕計画書有 ★フラット35利用可
- ★ペット飼育不可 ★防犯カメラ設置済
- ★バイク置場有 ★自転車置場有 /300円(月額)
- ★駐車場有 ★アフターサービス保証付



日照、眺望良好！管理体制良好！

周辺に 錦糸公園、オリナスショッピングモール有
複数路線利用可 防犯カメラ設置済



内見等のお問い合わせは...

広告掲載可 承諾書をご送付下さい。

03-6908-5787
FAX 03-5389-0263



東京都知事(3)第90305号

株式会社シンセリテイ

〒160-0023
東京都新宿区西新宿7-8-11 美笠ビル 8F



※図面と現況が異なる場合、現況優先とします。
※売却済の場合はあしからずご了承下さい。
※登記時の司法書士は売主指定となります。

マンション・戸建買取ります！